

☆広報・広聴活動の充実

住民自治協議会について、地区住民の皆さんへ広く周知するとともに、地区住民の皆さんが気軽に意見や要望、提案を出すことができるようにします。

補足説明

具体的には…

◇愛称の募集

『篠ノ井地区住民自治協議会』という名称は、若干堅苦しいイメージがあるため、親しみやすく覚えやすい愛称を募集します。

※本紙最終ページで募集しています。ご覧ください。

◇(仮称)目安箱の設置

皆さんが、気軽に何でも意見が言えるのが一番ですが、人前では言いづらいこともあります。そこで、各地域に(仮称)目安箱を設置して、住民自治協議会に対して広くご意見を募集します。

◇広報紙の発行

広報紙を発行して、皆さんに住民自治協議会の情報をお届けします。

☆区や各種団体の活動の促進

区や各種団体の活動の充実が住民自治協議会の活性化に繋がるので、区や各種団体の積極的な活動を促進します。

平成20年度役員体制

役職	氏名	役職	氏名
会長	渡邊 一 正	中央地域委員会委員長	(山上 芳 平)
副会長	濱 中 勝 人	// 副委員長	宮 坂 頼 廣
副会長	宮 入 明	塩崎地域委員会委員長	駒 村 庄 一 郎
会 計	山 上 芳 平	// 副委員長	石 川 岩 男
監 事	長 田 順 子	共和地域委員会委員長	今後決定
監 事	柳 原 静 子	// 副委員長	今後決定
コミュニティ会議委員長	(濱 中 勝 人)	川柳地域委員会委員長	北 澤 康 正
コミュニティ会議副委員長	宮 崎 一	// 副委員長	花 立 義 信
保健・福祉部会部会長	藤 本 由 紀 夫	東福寺地域委員会委員長	池 田 昭 玄
// 副部会長	酒 井 國 夫	// 副委員長	中 村 孝 吉
安全・防災部会部会長	荒 木 利 夫	西寺尾地域委員会委員長	野 澤 忠 則
// 副部会長	倉 石 方 正	// 副委員長	近 藤 信 夫
自然・環境部会部会長	曾 根 川 多 喜 雄	信里地域委員会委員長	小 池 利 仁
// 副部会長	宮 本 雲 平	// 副委員長	小 山 田 友 久
教育・交流部会部会長	下 村 道 彦		
// 副部会長	町 田 肇		
地域振興部会部会長	(宮 崎 一)		
// 副部会長	今後決定		

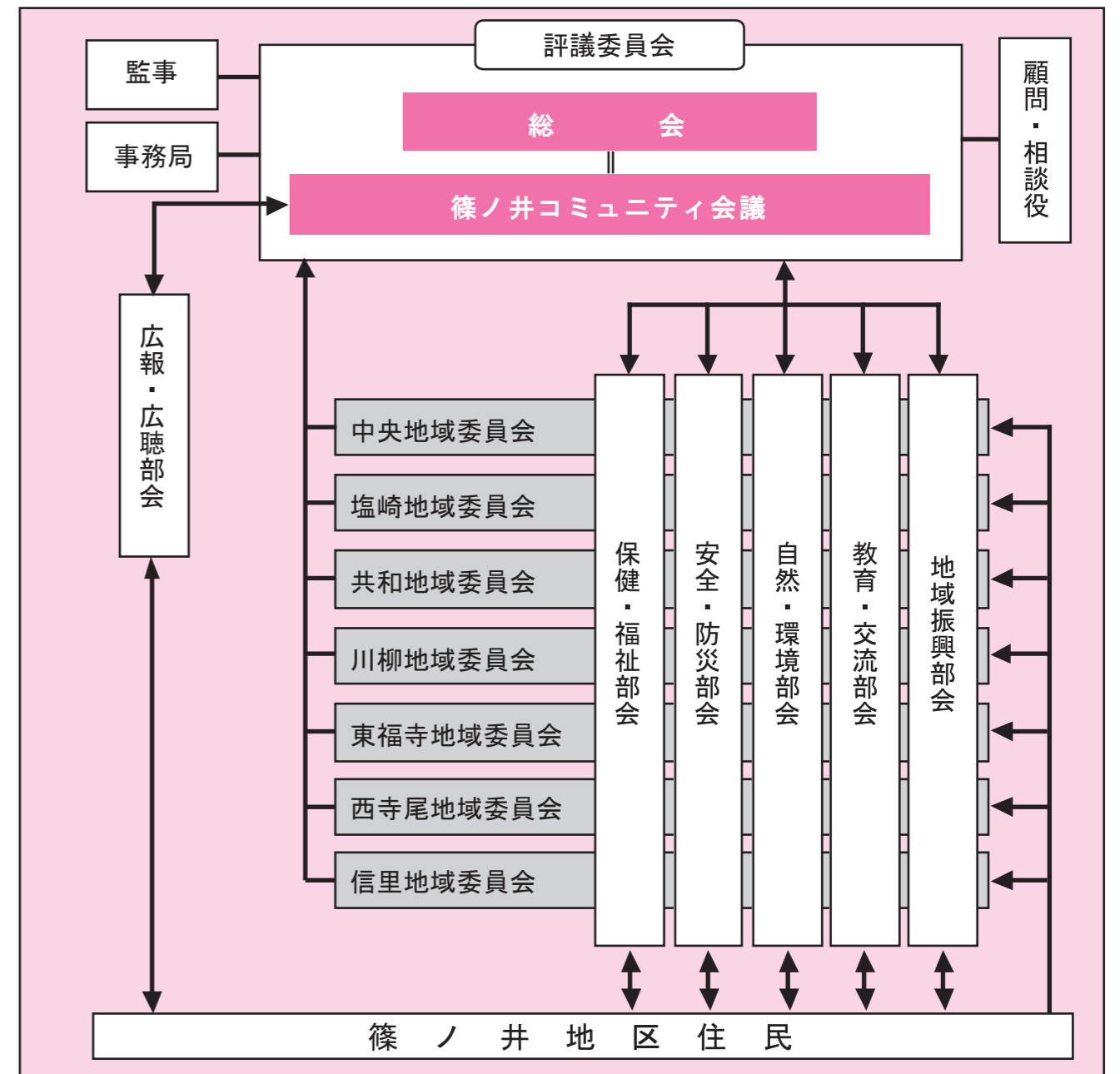
※地域委員会の副委員長は、複数選出されている地域もありますが、本会の役員としては、規約上各1名としているため、代表して1名のみ記載してあります。

私たちが目指すまちの将来像

～支えあい、認めあい、励ましあい～
“あい”のまち 篠ノ井

篠ノ井地区を形成する7つの地域(中央・塩崎・共和・川柳・東福寺・西寺尾・信里)が、互いに支えあい、認めあい、励ましあいながら、住民がいとおむような篠ノ井を創りあげていこう、という決意を表現しています。

篠ノ井地区住民自治協議会 組織図



協働 協力 連携

関係機関 (市役所・警察・消防・公民館※分館含む・農協など)

5つの部会(縦糸)と7つの地域委員会(横糸)が重なり合って構成しています。